



Programsko rješenje pregleda LAN, MAN i WAN mreža

IVAN MILIČEVIĆ

Sažetak prezentacije



- o tvrtci
- računalne mreže
- administracija mreža
- TIM (telecommunication infrastructure manager)

O tvrtci

- projektiranje i implementacija pasivnih telekomunikacijskih mreža
- distribucija pasivne telekomunikacijske opreme (Bran Rex, Telegärtner, Rittal, Rehau)

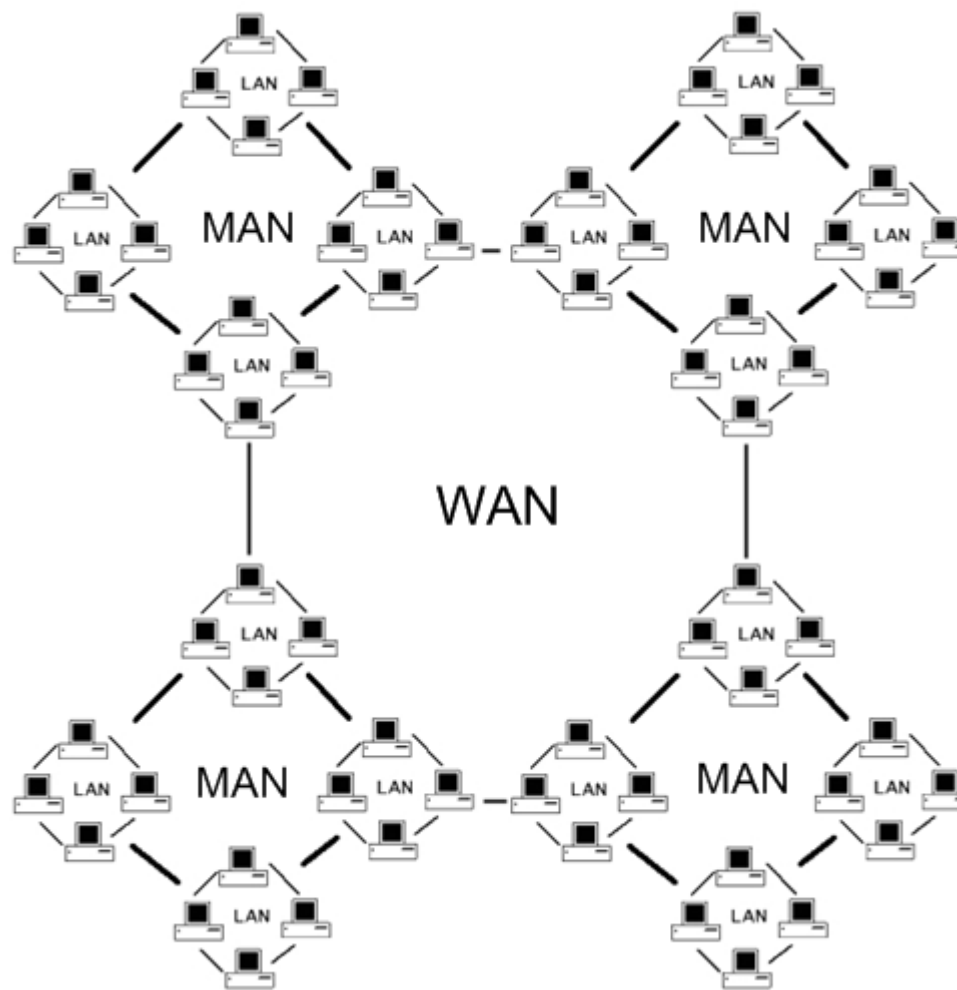


Računalne mreže



- LAN (Local Area Network)
- MAN (Metropolitan Area Network)
- WAN (Wide Area Network)

LAN / WAN / MAN



Strukturno kabliranje



- **višestruka namjena - data, voice, video**
- **neovisna o proizvođaču opreme**
- **podrška dovoljno velikoj brzini prijenosa, te mogućnost primjene buduće tehnologije na postojećoj infrastrukturi**
- **rok trajanja duži od 10 godina**

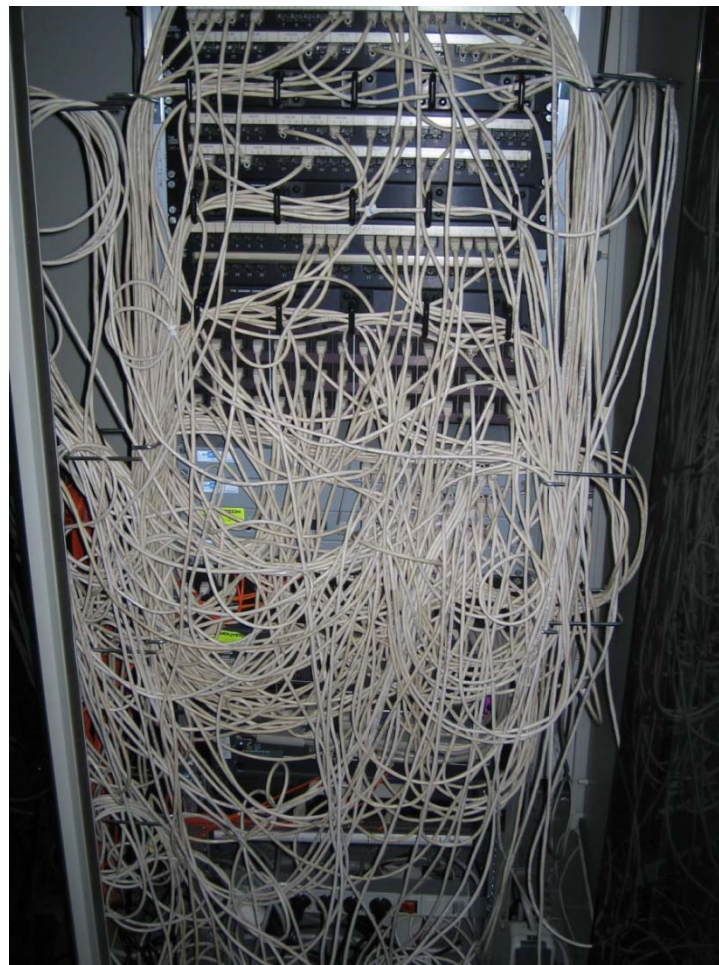
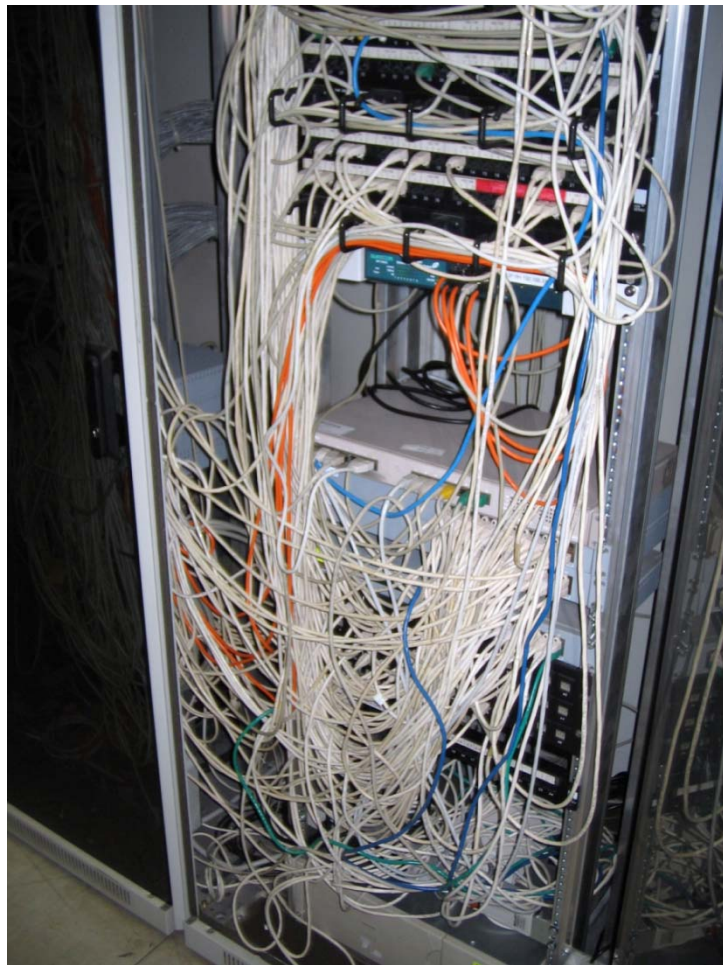
- **EN 50173:2002 Information Technology – Generic Cabeling Systems**
- **ISO/IEC 11801:2002 2nd edition – Generic Customer Premises Cabling**
- **ANSI/TIA/EIA 568 B Commercial Building Telecommunications Building Wiring standard**

Administracija mreža



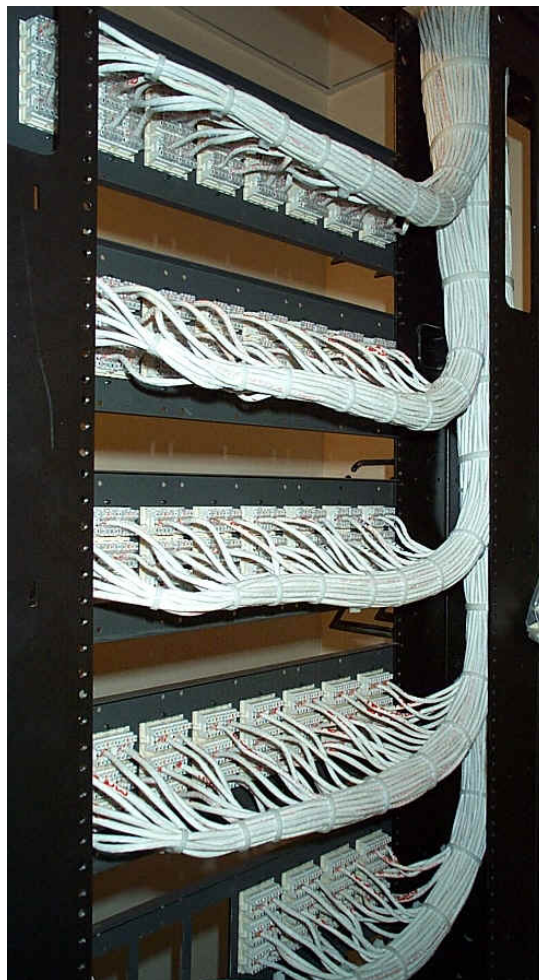
- Problemi administracije mreža
- Standardi u vođenju i održavanju infrastrukture
- Buildings).

Administracija mreža



- **EN 50174-2 - Installation Planning and Practices Inside Buildings**
- **ISO/IEC 14763 - Administration, documentation, records**
- **EIA/TIA 606-A - Administration Standard for the Telecommunications Infrastructure of Commercial Buildings**

Administracija mreža



TIMcad



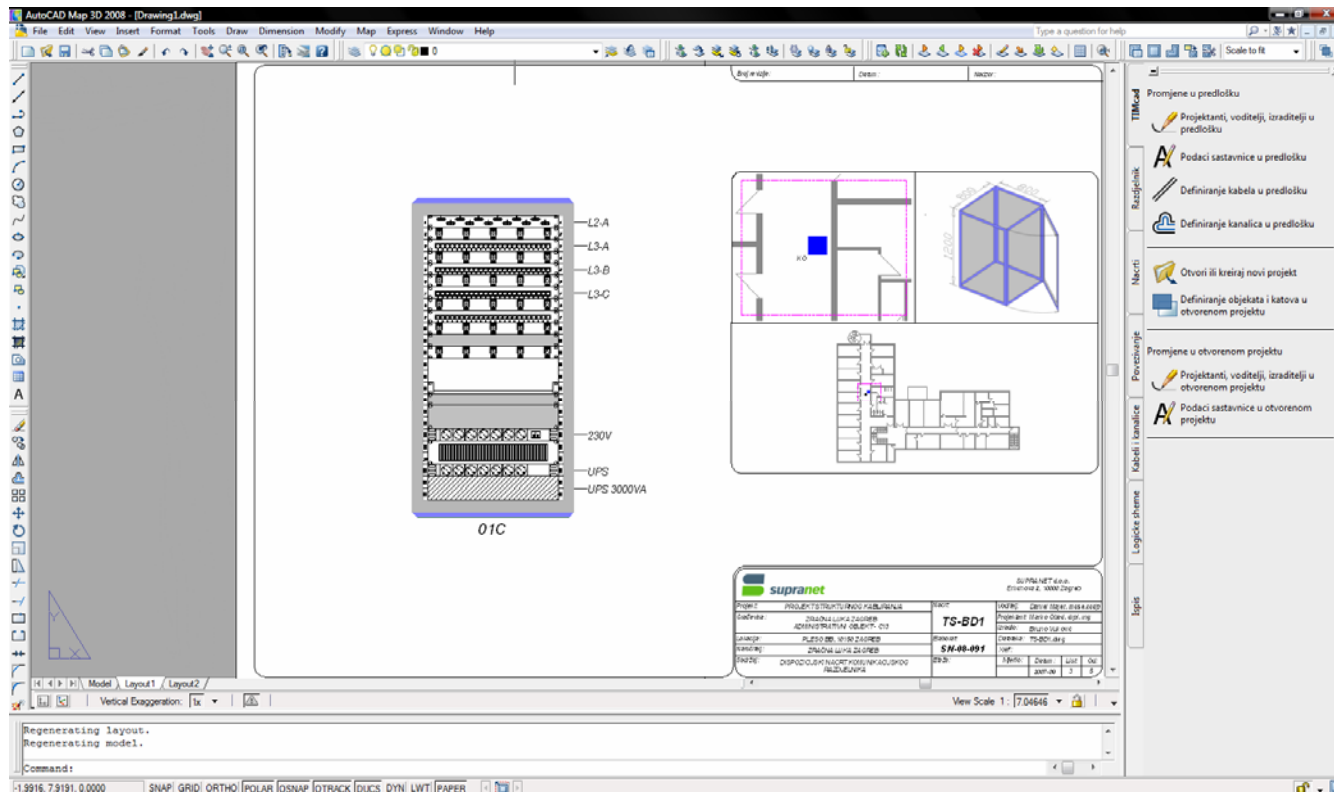
- Projektiranje računalnih mreža
- Izrada dokumentacija
- Stvaranje GIS podloge

- Autodesk AutoCAD
- Oracle 10g R2

ORACLE®

Autodesk®
Authorized Developer

■ Integracija s AutoCAD-om



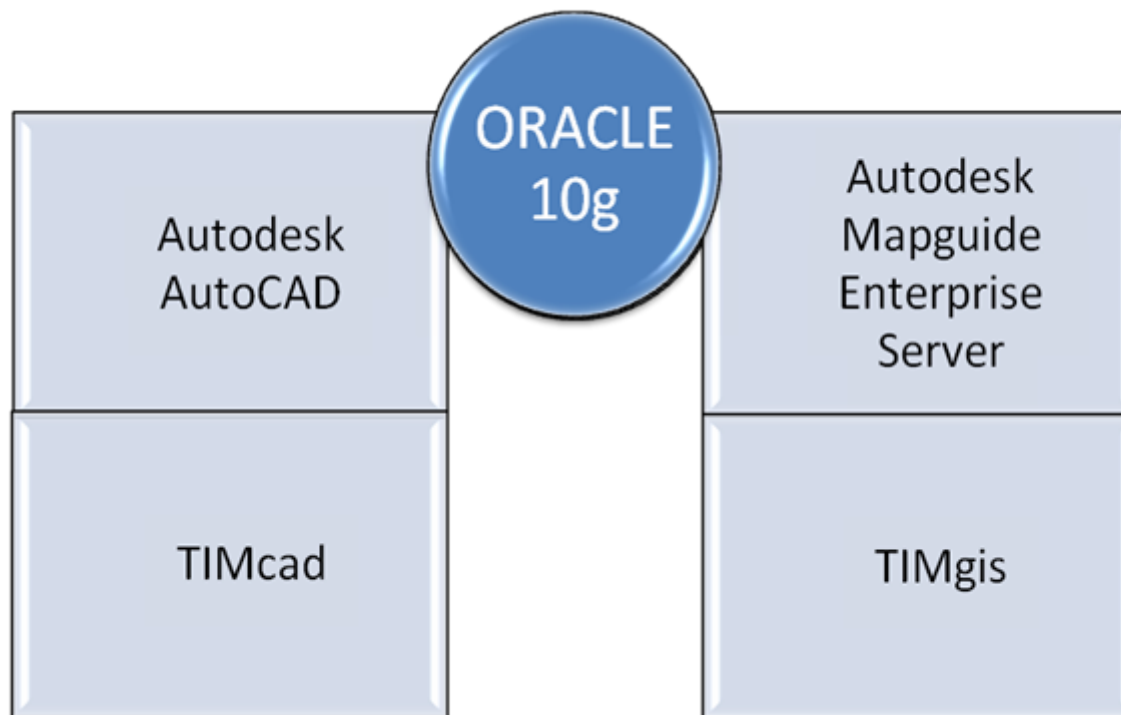


TIMgis



- TIMwan
- TIMlan

TIMgis – tehnička osnova



■ Korisničko sučelje

GRAFIČKI PRIKAZ

ALATNA TRAKA

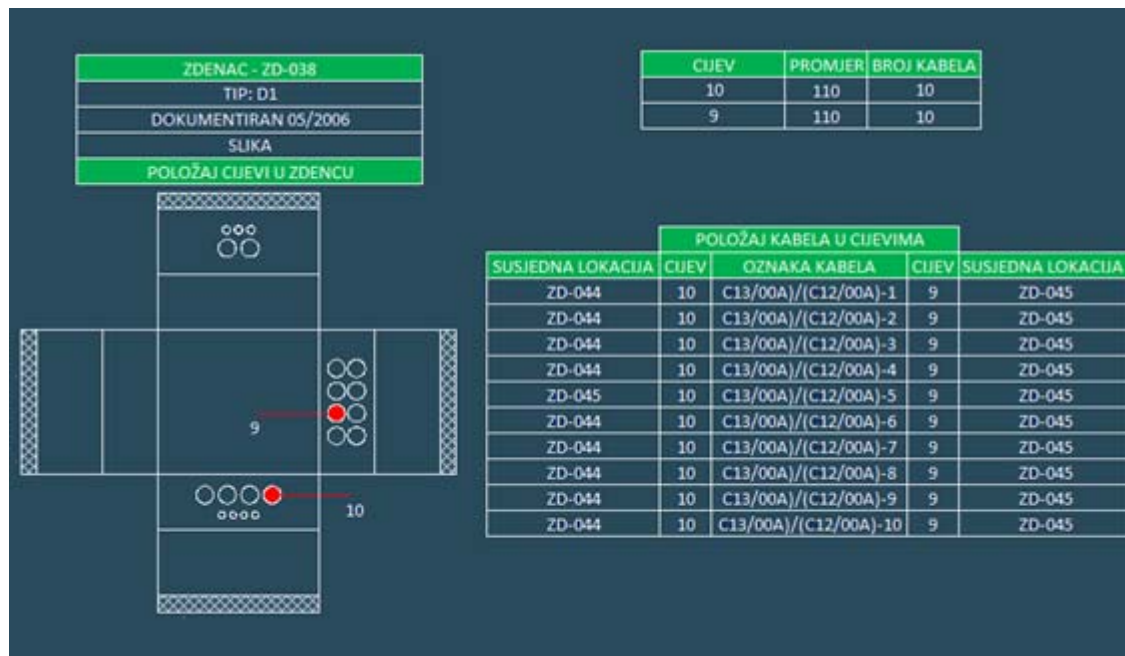
PODATKOVNI PROZOR

INTERAKCIJA	REDNI BROJ	OZNAKA	TIP	BROJ NITI	LOKACIJA A	KRAJNJA TOČKA A			KRAJNJA TOČKA B			LOKACIJA B
						ORMAR/SPOJNICA	PANEL/KAZETA	PORT	PORT	PANEL/KAZETA	ORMAR/SPOJNICA	
	1	TEST 1	FO	12	C01	00B	P1-PZG		K1	SP-001		ZD-036
	2	(C13/00A)/(C12/00A)	FO	6								
	3	TEST3	FO	6								
	4	TEST3	FO	6								
	1	TEST	FO	12								
	2	(C13/00A)/(C12/00A)	FO	6	C13	00A	P5-ŠKO		P1-PZG	00B		C01
	3	EST3	FO	6	C15	00A	P5-ŠKO		K1	SP-001		ZD-036
	4	ST3	FO	6	C01	00B	P1-PZG		K1	SP-001		ZD-036

X: 5583638.415562, Y: 5066072.310778 (Degree) | 21 features selected | f: 159217248 | 38428.19 x 11779.76 (m) | Powered by MapGuide

TIMwan – pregled MAN/WAN mreža

- Pregled mrežne infrastrukture



TIMwan – pregled MAN/WAN mreža

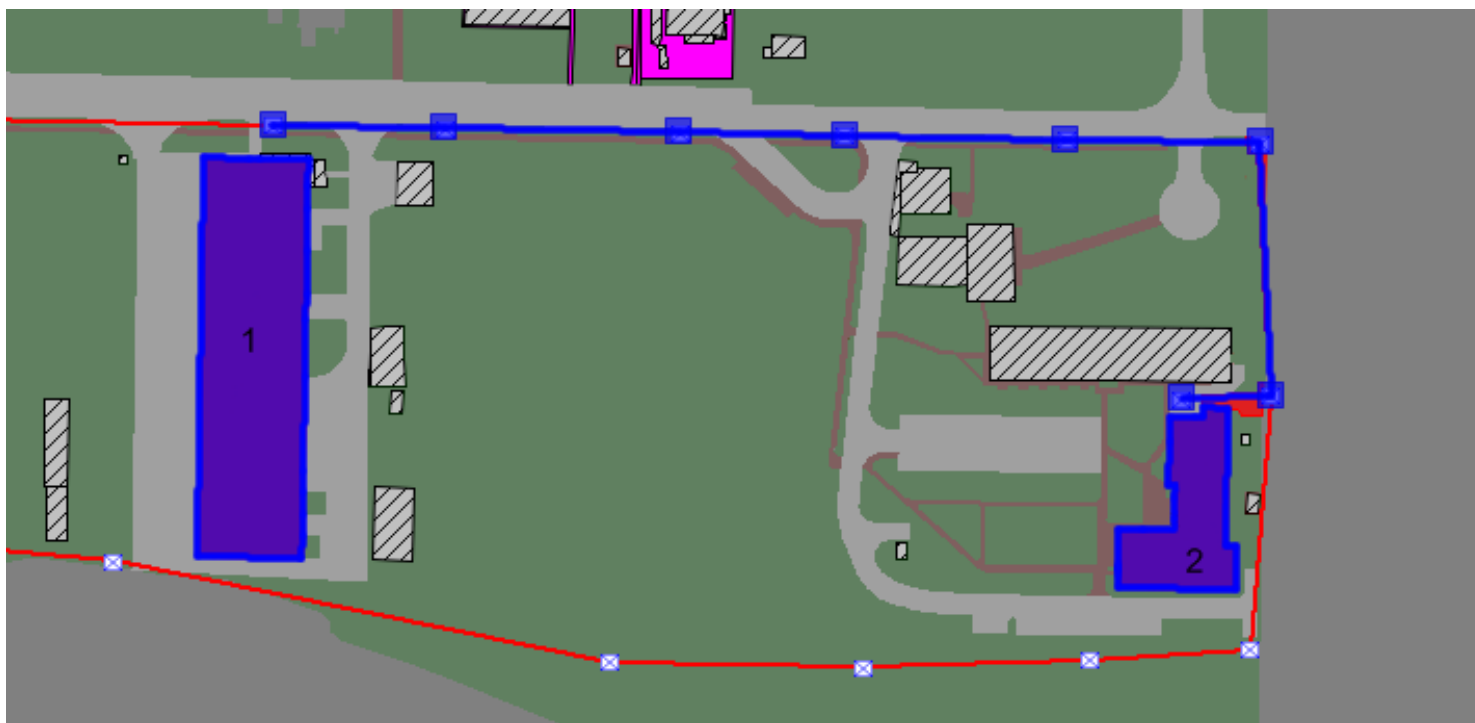


Popis kabela

INTERAKCIJA	REDNI BROJ	DZNAKA	TIP	BROJ NITI	KRAJNJA TOČKA A				KRAJNJA TOČKA B					
					LOKACIJA_A	ORMAR/SPOJNICA	PANEL/KAZETA	PORT	PANEL/KAZETA	ORMAR/SPOJNICA	LOKACIJA_B			
	1	TEST 1	FO	12	C01	00A	C	▶	K1	SP-001	ZD-036			
	2	(C13/00B)/(C01/00A)	FO	6	C13	00B	B	▼	C	00A	C01			
					SEKTOR	BOJA NITI	RB.NITI	DULJINA	GUŠENJE	ORMAR/SPOJNICA	PANEL/KAZETA	PORT	PANEL/KAZETA	ORMAR/SPOJNICA
					1		1	34,567	0,045	00B	B	7<->7	C	00A
					1		2	34,567	0,045	00B	B	8<->8	C	00A
					1		3	34,567	0,045	00B	B	9<->9	C	00A
					1		4	34,567	0,045	00B	B	10<->10	C	00A
					1		5	34,567	0,045	00B	B	11<->11	C	00A
					1		6	34,567	0,045	00B	B	12<->12	C	00A
	3	TEST3	FO	6	C13	00B	B	▶	K1	SP-001	ZD-036			
	4	TEST3	FO	6	C01	00A	C	▶	K1	SP-001	ZD-036			

TIMwan – pregled MAN/WAN mreža

- Prikaz položaja kabela u prostoru



TIMwan – pregled MAN/WAN mreža



- Sadržaj komunikacijskog ormara

SUPRA NET (7)

←

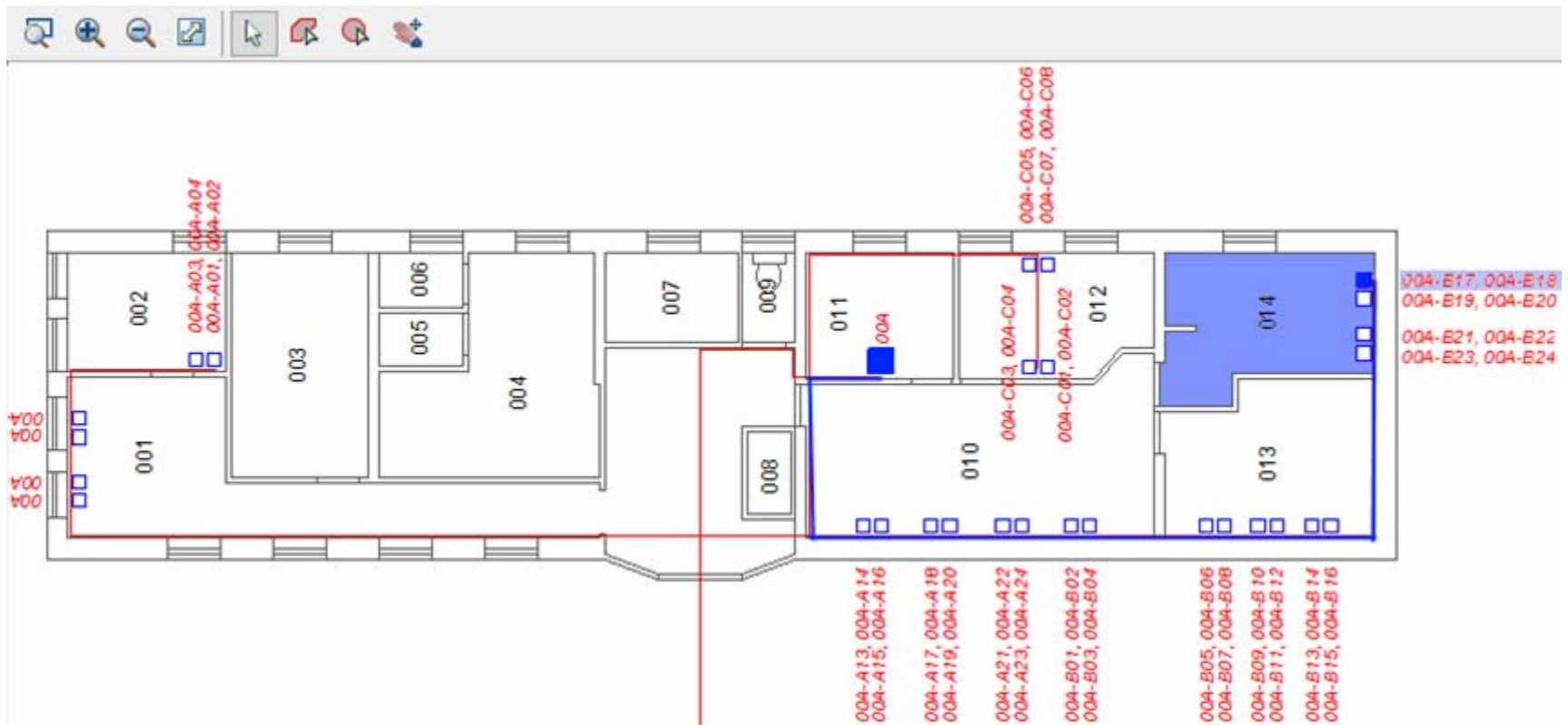
STORM COMPUTERS (6)

→

SKLADIŠTE (9)

Krajnja točka A				Krajnja točka B			
OZNAKA KABELA	OD			DO		LOKACIJA	
K11	R1	P05	1	0	NEP	NEP	SUPRA NET (7)
K11	R1	P05	2	0	NEP	NEP	SUPRA NET (7)
K11	R1	P05	3	0	NEP	NEP	SUPRA NET (7)
K11	R1	P05	4	0	NEP	NEP	SUPRA NET (7)
K11	R1	P05	5	0	NEP	NEP	SUPRA NET (7)
K11	R1	P05	6	0	NEP	NEP	SUPRA NET (7)
K11	R1	P05	7	0	NEP	NEP	SUPRA NET (7)
K11	R1	P05	8	0	NEP	NEP	SUPRA NET (7)
K11	R1	P05	9	9	P05	R1	SUPRA NET (7)
K11	R1	P05	10	10	P05	R1	SUPRA NET (7)
K11	R1	P05	11	11	P05	R1	SUPRA NET (7)
K11	R1	P05	12	12	P05	R1	SUPRA NET (7)

■ Prikaz položaja priključnog mjesta



- **Ušteda vremena u procesu projektiranja i izrade dokumentacije**
- **Konstantan razvoj i praćenje modernih tehnologija**
- **Mogućnost nadogradnje TIMgis programskog rješenja**



TIM

(telecommunication infrastructure manager)

ivan.milicevic@supranet.hr